



Līdzdalības iniciatīvas digitālajās humanitārajās zinātnēs: LU LFMI pieredze

<http://ej.uz/datorlingvistika2019>

Sanita Reinsone

LU Literatūras, folkloras un mākslas institūta

vadošā pētniece

sanita.reinsone@lulfmi.lv

ATŠĪFRĒ!



IETEIKUMI ATSĪFRĒŠANAI

JAUŅĀKIE ATSĪFRĒJUMI

- Pirms 2 minūtēm Inese
- Pirms 7 minūtēm Sanita Reinsone
- Pirms 7 minūtēm Juris Zarīns

ZIŅAS



Dziedi ar arhīvu

15.02.2019

Sveicot Emīli Melngaili 145. dzimšanas dienā, Latvīšu folkloras krātuve sāk digitālu projektu "Dziedi ar arhīvu". Tajā ikviens ir aicināts iepazīties ar seniem tautas mūzikas ierakstiem vietnē dziedi.garamantas.lv un piedāvāt savu versiju par kādu no izlases dziesmām. Šī akcija ilgs līdz 15. jūnijam. Tās mērķis ir aicināt sabiedrību iepazīt mūsu kultūras mantojumu un piešķirt tam jaunu un mūsdienu skaņējumu. Lasīt vairāk...



Digitalizēts Rīgas pilsētas 2. vidusskolas vākums

12.02.2019

Esam digitalizējuši vienu no apjomīgākajām folkloras pierakstu kolekcijām, ko glabā Latvīšu folkloras krātuve - Rīgas pilsētas 2. vidusskolas vākumu (LFK 17). Folkloriste, Latvīšu folkloras krātuves izveidotāja un pirmā vadītāja Anna Bērzkāne (1931-1998) ilgus gadus bijusi latviešu valodas un literatūras skolotāja šajā skolā. Vākumu veido 31 311 vienību un lielākā daļa - 31 274 folkloras teksti - pierakstīti līdz 1944. gadam pēc skolotājas Annas Bērzkānes pamudinājuma.

No vecākiem, vecvecākiem un citiem pieaugušajiem dzirdēta folklorā, (patnējā leksikā, novērotās sadzīves paražās u. tml. skolotājiem bija jāpieraksta (līdzsaurc atmiņā) oām klasē, oām ārpus skolas. Materiālos, kas

Esiet svecināti Latvīšu folkloras krātuves digitālajā arhīvā!

Latvīšu folkloras krātuves (LFK) digitālais arhīvs garamantas.lv piedāvā iepazīties ar LFK glabātajiem materiāliem - rakstniekiem, atmielēm un skaņu ierakstiem. Mēs aicinām Jūs lasīt, pētīt, atrast savus radniekus un novadniekus, iepazīt savu skolu folkloras kolekcijas, atpazīt fotogrāfijas redzamās vietas un cilvēkus un patīzēt atšifēt folkloras materiālus!

LFK digitālais arhīvs tiek regulāri papildināts!

Lasīt vairāk

PIEDALĪES!

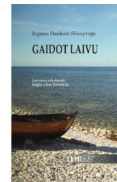


Sākums / Notikumi

JAUŅĀKĀS GRĀMATAS

GAIDOT LAUVU LATVIEŠU RAKSTNIEKI BĒGLU CEĻOS ZVIEDRĀ

INGUNĀ LAUNITE-GRABPROGE



LU LPMI, 2019



Skat: 111



Izsludināts latvīšu populārās literatūras romānu konkurss

Datums: 08.01.2019 - 01.09.2019

Latī vecinātu kvalitatīvas latvīšu populārās literatūras attīstību apgādās "Kontinents" sadarbībā ar Latvīas Rakstnieku savienības laikrakstu "Konteksts" organizēto romānu konkursu. Plānots publicēt romānu sēriju "Populārās romāns", kurā tiktu izdoti astoņi romāni, kas uzrunātu plašu lasītāju loku. Lasīt vairāk...

Kārtot: Notikuma norises datums Izveidots



Izstāde "Rainis, 1918." Raina un Aspazījas vasarnīca

Datums: 12.08.2019 - 31.05.2019

Atzīmējot Latvīas valsts simtgadi, Raina un Aspazījas vasarnīca izveidota izstāde par neatkarīgas Latvīas valsts idejas izauģsmi Raina filozofiskajās un sociālajās idejās un daiļradē. Izstādes atkāšana notiks Raina un Aspazījas vasarnīcā (Lī. Piekšāna iela 5/7, Jūrmalā) 12. septembrī plkst. 16.00. Izstāde apskatāma līdz 2019. gada jūnijam. Lasīt vairāk...



Monta Kroma un padomju literatūra

Datums: 23.05.2019 - 24.05.2019

Dziesniece Monta Kroma (1919-1994) simtgadei veilitā LU Literatūras, folkloras un mākslas institūta organizētā zinātniskā konferencē aktualizēs vairākas mūsdienu literatūzinātnē nozīmīgas tēmas: femīno rakstību, modernisma latvīšu literatūrā, padomju literatūras, aukstā kara un kolaboracionisma studijas. Pileikumi konferencē solumi līdz 2019. gada 1. februārim. Lasīt vairāk...

ESI SVEICINĀTS LATVĪJAS UN LATVIEŠU LITERĀTŪRAS VORTĀLA

Vortāls *Literatura.lv* ir nozares virtuālais resurss, kurā bez mūsdienu literatūras aktualitātēm ietilpst arī apjomīga pieroņu un literāro darbu datubāze.

Priecāsimies par ieteikumiem un līdzdalību datubāzes pilnveidošanā. Sazinies ar redaktoriem, rakstot uz e-pastu eliteratura@lufmi.lv

Lasīt vairāk...

PIEDALĪES!



MŪS ATBALSTA



Dokumentārais mantojums

GARAMANTAS.LV LAIVIŠU FOLKLORAS KĀRĪNĪVU DIGITĀLĀRĀS ARĪVIS

Kolekcijas

Nr.	Īpašums	Valsts	Valodas	Lasīt	Atspoguļot	Print
1	Pēteris Aksta folkloras vākums	1923				
2	Adama Purnēja dāvēstīstāsts					
3	Bausu Mīles parastības vākums	1924-1940				
4	Emīļa Pušēja dāvēstīstāsts					
5	Jākabas Činovska folkloras vākums	1929				
6	Cesvaines vidusskolas vākums	1922-1938				
7	Antona Brūvera folkloras vākums	1925				
8	Īs dāvēstīstāsts. Sākts: 1944. g. augustā					
9	Gierozas parastības vākums	1922-1928				
10	Jāņa Pāvāra dzīvēstīstāsts					
11	Valentīna Jārelkša folkloras vākums	1925-1927				
12	Mārcis 44bāšu parastības vākums	1928-1929				

UNESCO Starptautiskā dzimtās valodas diena sadarbībā ar garamantas.lv

VALODAS TALKA

Kā piedalīties?

1. IZVĒLĒSĪTĀS VALODU
2. IZVĒLĒSĪTĀS ATĪRĒJUMU
3. PĀRRAKSTĪ TEKSTU
4. SAĢĀJĀRĀ
5. TURPINĀJĀRĀ

Izvēlies atļau!

Pārskatī visu tekstu un bēdi to, kā rādīt atļau! ar atļau!

SAĢĀJĀRĀ
Norādī, ka pārligi vāc tekstus ir pārņemti!

TURPINĀJĀRĀ

Atbilstošas vadītāja (PDF)

Latviešu valodā
Lietuviņu valodā
Igauniešu valodā
Krievu valodā
Baltiešu valodā
Jūdīšu valodā
Poļu valodā
Vācu valodā

Rādīt atļau! | Pārskatīt pārskatu?

Jaukākie atšifrējumi

- Pirms 5 minūtem Inese: 1860 Ekspedīcija-Sīgūda-02-0166
- Pirms 9 minūtem Jūris Zarīns-AK60-Jūris-Zarīns-dienasgramatas-09-0009
- Pirms 10 minūtem Santa Reinsons-AK60-Jūris-Zarīns-dienasgramatas-09-0021

talka.garamantas.lv

Simtgades burtnieki

Latvija **100** DIENAS LATVIJĀ

E-pasts:

Parole:

Reģistrēties | Pārskatīt paroli

atšifrēti arāri **91670**

Kā kļūt par Simtgades burtnieku?

Pārraksti manuskriptu

latviski
lārgaliski
lībiski
lietuviski
igauņiski
krieviski
baltkrieviski
jūdīšu
eģiptiski
poļiski
vāciski

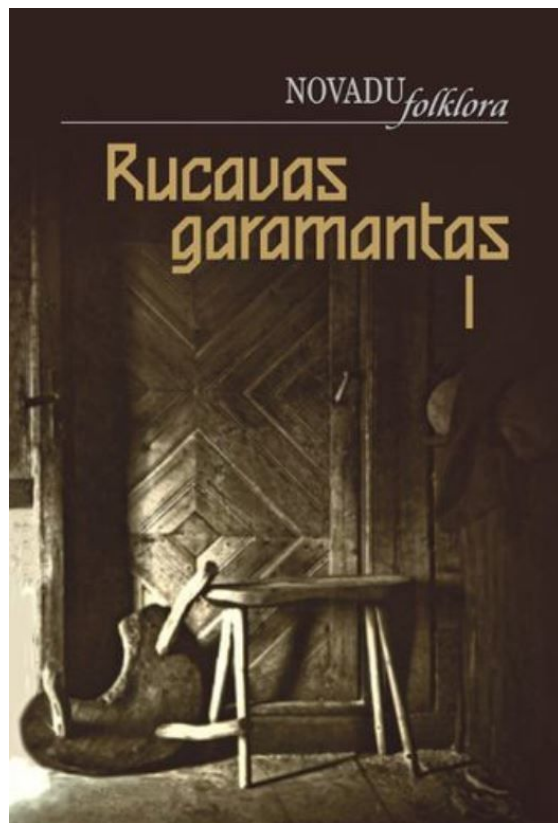
Jaiks, ko atšifrēti Latvijā **588 dienas 01:58:54**

Jaukākie atšifrējumi

- Pirms 6 minūtem Inese: 1860 Ekspedīcija-Sīgūda-02-0166
- Pirms 10 minūtem Jūris Zarīns-AK60-Jūris-Zarīns-dienasgramatas-09-0009
- Pirms 11 minūtem Santa Reinsons-AK60-Jūris-Zarīns-dienasgramatas-09-0021

lv100.garamantas.lv

14 112 stundu
91 670 atšifrētu manuskripta lapušu



Atrodi savu projektu!

i LV EN

Nozares

- Folkloras
- Literatūra
- Mutvārdu vēsture

Materiāli

- Folkloras manuskripti
- Dailīteratūra
- Bilde
- Biogrāfijas
- Kartes
- Audio
- Notis

Darbošanās veids

- Pierakstīšana
- Lasīšana
- Dziedāšana
- Kartēšana
- Pārakstīšana
- Labošana



pārveido informāciju
no viena formāta citā

dalies ar savām
zināšanām

radi un pārradi
(creative response)

Akcija notiek LU Literatūras, folkloras un mākslas institūta realizētajā projektā "Stiprinot zināšanu sabiedrību: starpdisciplināras pieejas sabiedrības iesaistei digitālā kultūras mantojuma radīšanā" (ERAF līgums nr. 1.1.1.1/A/16/040)

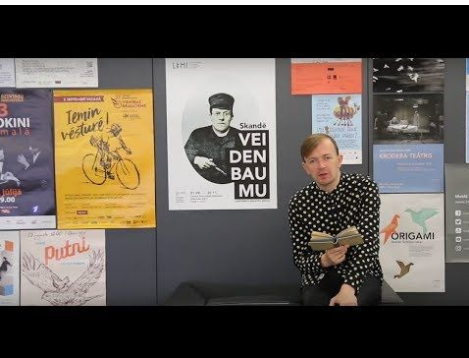


EUROPA SAVIENĪBA
Eiropas Reģionālās
attīstības fonds

IEGULDĪJUMS TAVĀ NĀKOTNĒ

Pārpublicējot vai citējot atsauce uz LFMI Digital resursu ir obligāta. Liela apjoma kopēšana un materiālu izmantojums komerciāliem nolūkiem pieļaujams vienīgi ar rakstisku LU Literatūras, folkloras un mākslas institūta atļauju.

Kontakti: Mūkusalas iela 3, Rīga, LV-1423 Tālrunis/fakss: (371) 67229017 E-pasts: lik@lufmi.lv Saziņa sociālajos tīklos: Twitter: [@lu_lfmi](https://twitter.com/lu_lfmi) Facebook: facebook.com/lufmi/



(51)

DELFI Aculiecinieks



Foto: Publicitātes attēli

Latviešu folkloras krātuves pētnieki, turpinot pērn uzskāto pētījumu par ledzīvotāju svētku svinēšanas paradumiem, 15. oktobrī uzsākuši padziļinātās tiešsaistes aptaujas par atsevišķām kalendāro paradumu tēmām, portālā "Delfi" informēja projekta īstenotāji – Latvijas universitātes Literatūras, folkloras un mākslas institūta Latviešu folkloras krātuvē (LU LFMI LFK).

Lasi vēl



Provocē viedokļu saturmes un rosina mācīt bērnus – pētnieki par svētkiem Latvijā (82)



Dace Bula: Nesajaukt sievietes, kuras gaida apsvētkumus, ar tām, kuras negaida (64)

"Zinātnieki turpina mūsdienu svētku izpēti – jau veikta vairākas aptaujas, apzinot dažādas svinību prakses. Paldies visiem, kuri piedalījās! Vērtīgas ziņas guvām gan no visām atbildēm, gan svētku vizuālajiem iespaidiem. Vienlaikus arī paši vērojām dažādos svētku vēstījumus publikajā telpā – gan fiziskajā, gan virtuālajā," sacīja projekta pārstāve Digne Ūdre.

Pērn, pētījuma pirmais posms, tostarp aptaujas, kā arī virtuālā etnogrāfija, īstenots sadarbībā ar "Delfi Aculiecinieks".

SONY

URRRĀ! LIELĀ IZPĀRDOŠANA SONY TEHNIKAI

AKCIJA SPĒKĀ TIKAI NO 18. LĪDZ 24. FEBRUĀRIM

ELKOR TEHNIKA euronics
IITelecom M2 Electronics Sony Center

8. JŪLIJĀ DZINTARU KONCERTZĀLE

10. JŪLIJĀ LEPAKAS OLIMPIŠKAJĀ CENTRĀ

GARIKS

59:59

SUKAČOVŠ

06.03.2017 18:02

Aptauja: Kā tu svini Sieviešu dienu jeb 8. martu? (120)

DELFI Aculiecinieks



Foto: DELFI

Trešdien daudzās valstīs, tostarp Latvijā, cilvēki atzīmēs Starptautisko sieviešu dienu, kuru pirms vairāk nekā simts gadiem piesaistīta mūsdienās ļabi pazīstamajam datumam – 8. martam.

Daudziem šie svētki asociācijas arī ar Padomju okupācijas laiku, tāpēc sabiedrībā raisa neviennozīmīgi vērtējumu reakciju. Lai noskaidrotu, kādi ir Latvijas iedzīvotāju svētku paradumi 21. gadsimtā un kāda loma mūsu sabiedrībā ir 8. martam, "Delfi Aculiecinieks" uzsāk sadarbību ar LU Literatūras, folkloras un mākslas institūta pētniekiem, un piedāvā aptauju.

Vai tu svini Sieviešu dienu jeb 8. martu?

- Atzīmēju. tā darīts vienmēr
- Sāku atzīmēt nesen
- Svinēju pirms valsts neatkarības atgūšanās

SONY

URRRĀ! LIELĀ IZPĀRDOŠANA SONY TEHNIKAI

AKCIJA SPĒKĀ TIKAI NO 18. LĪDZ 24. FEBRUĀRIM

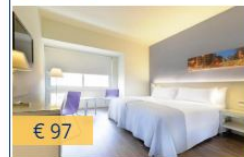
ELKOR TEHNIKA euronics
IITelecom M2 Electronics Sony Center

Booking.com



Madrid - LaNave

Book now



Madrid - Tryp Madrid Chamberi

Book now



kalendars.garamantas.lv

IESAISTIES.LV

[f](#)
[t](#)
[i](#)

IENĀKT

LFK jautā | Lasīsim dzejinās | Par projektu

Mūslaiku kalendārs

Mūslaiku kalendārs

Pētot svinēšanas paradumus mūsdienā Latvijā, latviešu folkloras krātuves pētnieki pievēršas cilvēka personiskajam kalendāram. Cik tajā ir īpašu dienu – tādu, kas nav parastas darba dienas; dienu, kad kaut kas tiek arī atzīmēts? Kurus no svētkiem – valsts, baznīcas, tradicionālās gadskārtas – cilvēki iekļauj savā rituālajā gadā? Kādus svētkus un atzīmējamās dienas ievieš paši? Cik lielā mērā mūsu gaitās ietilpst ikgadēji kultūras, sporta vai vietējās kopienas pasākumi? Vai un kā tiek svinētas dzimšanas un vārda dienas, kāzu jubilejas, kapu svētki? Klūsti par kalendāra dienu apskatnieku gadu garumā! Atzīmē katru dienu, kura netiek pavadīta vienīgi darba rutīnā. Izvēlies datumu un pastāsti kas, kā un kāpēc tiek atzīmēts!

KĀ LIETOT

Aizpildi

2019

Janvāris

P	O	T	C	P	S	S						
	1	2	3	4	5	6						
7	8	9	10	11	12	13						
14	15	16	17	18	19	20						
21	22	23	24	25	26	27						
28	29	30	31									

Februāris

P	O	T	C	P	S	S						
				1	2	3						
4	5	6	7	8	9	10						
11	12	13	14	15	16	17						
18	19	20	21	22	23	24						
25	26	27	28									

Marts

P	O	T	C	P	S	S						
				1	2	3						
4	5	6	7	8	9	10						
11	12	13	14	15	16	17						
18	19	20	21	22	23	24						
25	26	27	28	29	30	31						

Aprīlis

P	O	T	C	P	S	S						
	1	2	3	4	5	6	7					
8	9	10	11	12	13	14						
15	16	17	18	19	20	21						
22	23	24	25	26	27	28						
29	30											

Maijs

P	O	T	C	P	S	S						
	1	2	3	4	5							
6	7	8	9	10	11	12						
13	14	15	16	17	18	19						
20	21	22	23	24	25	26						
27	28	29	30	31								

Jūnijs

P	O	T	C	P	S	S						
				1	2	3						
4	5	6	7	8	9	10						
11	12	13	14	15	16	17						
18	19	20	21	22	23	24						
25	26	27	28	29	30	31						

Jūlijs

P	O	T	C	P	S	S						
				1	2	3						
4	5	6	7	8	9	10						
11	12	13	14	15	16	17						
18	19	20	21	22	23	24						
25	26	27	28	29	30	31						

Augusts

P	O	T	C	P	S	S						
						1						
2	3	4	5	6	7	8						
9	10	11	12	13	14	15						
16	17	18	19	20	21	22						
23	24	25	26	27	28	29						

Septembris

P	O	T	C	P	S	S						
						1						
2	3	4	5	6	7	8						
9	10	11	12	13	14	15						
16	17	18	19	20	21	22						
23	24	25	26	27	28	29						

Oktobris

P	O	T	C	P	S	S						
		1	2	3	4	5	6					
7	8	9	10	11	12	13						
14	15	16	17	18	19	20						
21	22	23	24	25	26	27						
28	29	30	31									

Novembris

P	O	T	C	P	S	S						
				1	2	3						
4	5	6	7	8	9	10						
11	12	13	14	15	16	17						
18	19	20	21	22	23	24						
25	26	27	28	29	30							

Decembris

P	O	T	C	P	S	S						
										1		
2	3	4	5	6	7	8						
9	10	11	12	13	14	15						
16	17	18	19	20	21	22						
23	24	25	26	27	28	29						

KALENĀRA VĒSTNIEKI

Angļu filologi Uliena Nguiena (*Uyen Nguyen*) no Vjetnamas un Rūdolfs Balodis Rīgā svin Lunāro jeb Ķīniešu Jauno gadu.

JAUNĀKĀS REGISTRĒTO LIETOTĀJU ATBĪDES

Kalendāra aptauja
12-24-2019 Ziemassvētki

Kalendāra aptauja
06-23-2019 Līgo vakars.

Kalendāra aptauja
04-10-2019 Vārda diena.

Kalendāra aptauja
12-31-2019 Vecgada vakars.

Kalendāra aptauja
12-24-2019 Ziemassvētki.

Kalendāra aptauja
04-21-2019 Lieldienas

Kalendāra aptauja
02-04-2019 mana dzimšanas diena.

Mūsaiķu
kalendārs

KĀ LIETOT

SANĪTA REINSONE

MANĪ FAĪLI

Nav pievienotu failu

MANĪ DATUMI

J
P O
1 2
7 8 9
14 15 16
21 22 23
28 29 30
P O
6 7 8
13 14 15
20 21 22
27 28 29
Se
P O

21. februāris

Kas tiek atzīmēts? *

levadi atbildi

Kāpēc atzīmējat? *

levadi atbildi

Kā atzīmējat? *

levadi atbildi

+ Pievienot failu

↓ Atzīmēt kartē

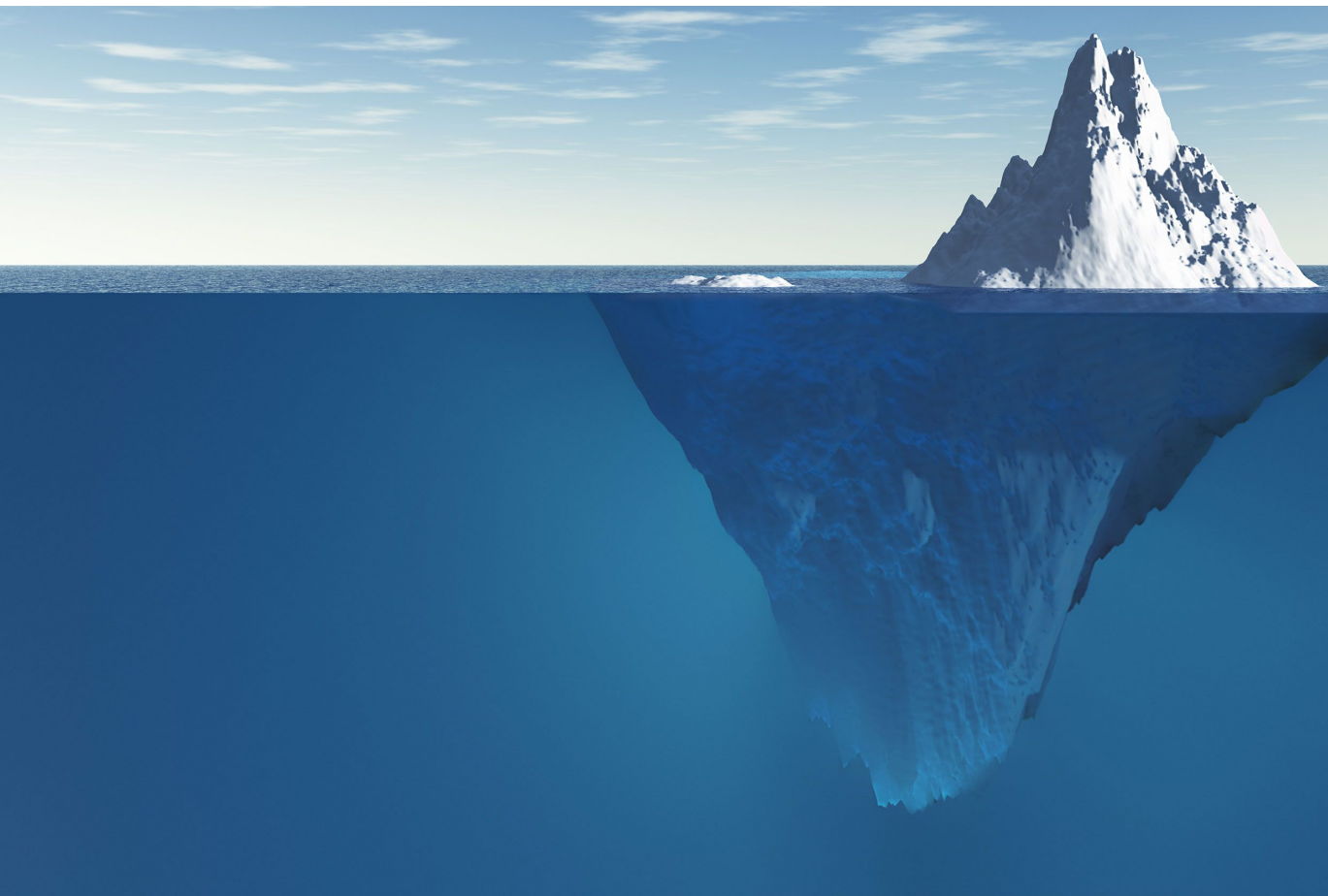
Šie svētki ir:

personiski ģimenes valsts piemiņas gadskārtu citi

lesniegt



No idejas līdz sabiedrības līdzdalībai



Ideja

Digitālā platforma

“Lielā” komunikācija

Komunikācijas stratēģija

Materiālu digitalizēšana

Materiālu apstrāde

Dizains

Funkcionalitāte

Izstrāde

Testēšana

“Mazā” ikdienas komunikācija

Redaktoru darbs

Paldies par uzmanību!

Sanita Reinsone, Dr. philol.

Vadošā pētniece LU Literatūras, folkloras un mākslas
institutā

LFK digitālā arhīva garamantas.lv vadītāja

sanita.reinsone@lulfmi.lv